

## Umkehrhubmagnet mit Selbsthaltung

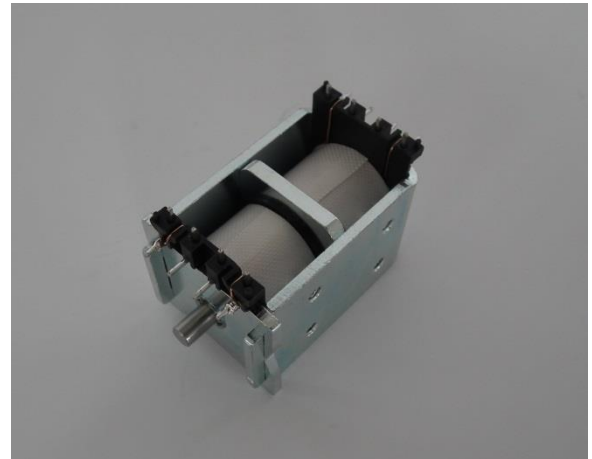
Durch die permanentmagnetische Selbsthaltung arbeitet dieser Umkehrhubmagnet energiesparend - zum Wechsel von der einen in die andere Position ist lediglich ein kurzer Stromimpuls erforderlich. Das Design als Open-Frame-Magnet bietet hohen Kundennutzen zu einem wirtschaftlichen Preis.

### Einsatz:

Bistabiles Verriegelungssystem zur Zutrittssteuerung

### Features:

- Montage direkt auf Leiterplatte
- wirtschaftlich durch Open-Frame-Design
- kein Energieverbrauch in beiden Endlagen durch Permanentmagnete
- symmetrischer Aufbau mit hohen Haltekräften in beiden Endlagen
- geringe Umschaltspannung
- Positionsrückmeldung über HAL-Element auf Leiterplatte
- hohe Lebensdauer durch doppelte Lagerung und Spezialverstemmung



Höchste mechanische Kraft in beiden Endlagen durch Spezialverstemmung. Dadurch hoher Kundennutzen durch wirtschaftliche Open-Frame-Bauweise.

