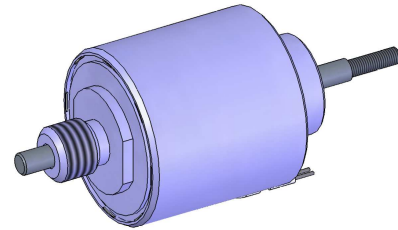


# 320.19000

## Doppelt gelagerter Hubmagnet Longlife solenoid



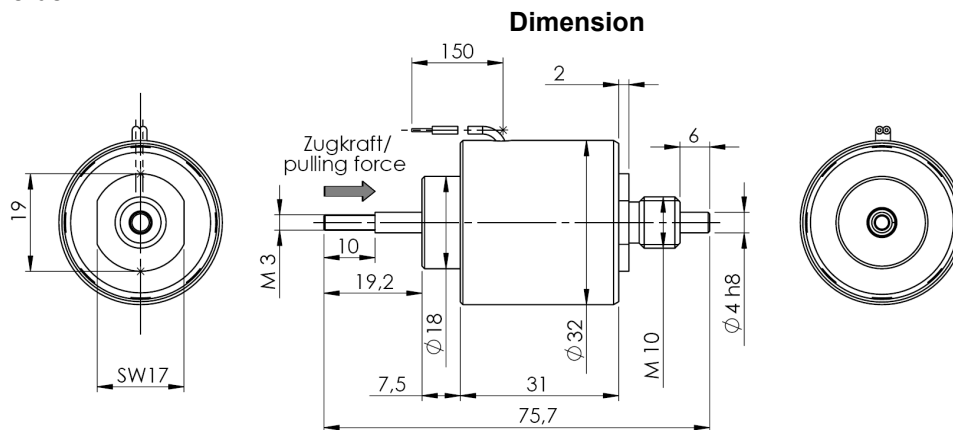
### Hochleistungs-Gleichstrom-Hubmagnete

mit 32mm Durchmesser und Hube bis etwa 5mm.  
Durch die doppelte Lagerung ist es möglich geringe Reibung und damit eine nahezu unbegrenzte Lebensdauer zu realisieren. Runde Bauform für ziehende und drückende Kraftwirkung. Magnetkraft - Hub - Kennlinie ansteigend.  
Die Anfangs und Endlage des Magnetankers ist durch den Magneten selbst definiert. Die Rückstellung ist entweder durch eine extern angebrachte Rückstellkraft oder eine interne Feder zu realisieren.  
Die Einbaulage des Magneten ist beliebig, gegebenenfalls muss das Ankergewicht berücksichtigt werden. Bei der Kraftabnahme können durch die doppelte Lagerung seitlich, das heißt nicht in axialer Richtung wirkende Kräfte in gewissen Umfang aufgenommen werden.

### Abmessungen

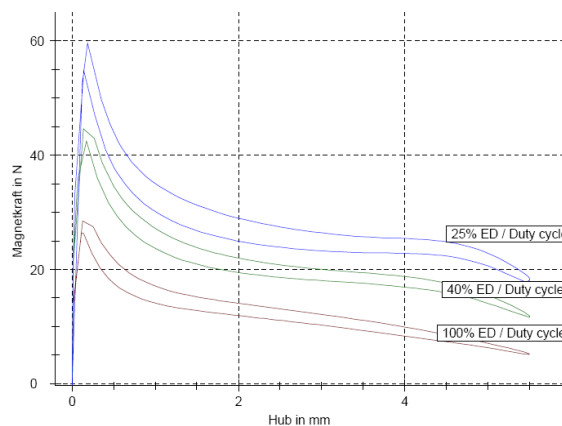
### High performance DC solenoids

with a diameter of 32mm and strokes up to about 5mm.  
Due to the double sided bearing it is possible to accomplish low friction and an almost unlimited life cycle. Round design for push and pull force performance. Increasing magnet-force-stroke curve. The initial and final position of the plunger is defined internally by the solenoid itself. The resetting of the plunger can either be achieved by an externally applied force or a spring internally mounted.  
The mounting position of the magnet can be chosen freely. However the weight of the plunger should be considered. Due to the double sided bearing forces not applied to axis are accepted up to a certain degree.



### Kraft / Weg-Kennlinie (Luftkühlung)

### Stroke-force diagram (air-cooling)



**Luftkühlung (nach VDE 0580):**

Magnetkraft ermittelt bei 90%Nennspannung betriebswarm, 35°C Bezugstemperatur, auf wärme isolierender Unterlage.

Maximale Spieldauer 30 Sekunden.

**Air cooling (VDE 0580)**

Magnetic force is determined at its operating temperature at 90% rated voltage, 35°C reference temperature, on heat-insulating mounting plate.

Maximum cycle of operation 30 seconds.

**Elektrische Werte / Electrical Data**

ED/ Duty cycle (%)	max. Einschaltdauer on-time (s)	Luftkühlung / air cooling			
		el. Leistung/ el. power P20 (W)	Nennspannung (VDC) operating voltage (VDC)		
100	dauernd	6,5	6	12	24
40	12	16	9	19	38
25	7,5	26	12	24	48
15	4,5	43	15	31	62
10	3	65	19	38	76
Spulenwiderstand/coil resistance [Ω]			5,5	22	88
<b>Spulen-Nr. für Best.-Code/coil no.</b>			<b>2</b>	<b>1</b>	<b>0</b>

Andere Spulenwerte auf Anfrage. / Other coil data on request.(\*)

Parameter	Wert / value	Bemerkung / remark
Prüfspannung/Test voltage:	600Veff	
Wärmeklasse/Insulation class	F	
Schutzart/Protection level	IP40	IP40, DIN 40050
Gesamtgewicht / total weight	280g	
Ankermasse / plunger weight	40g	
Hubzeit / stroke time	5..10ms,	Typ. 5mm Hub, lastfrei / stroke, no load

**Bestell-Code /  
Order-Code**

**3 5 0 . 1 9 0 0 0 . 0 0**

**Spulen-Nr. nach Tabelle / Coil-no acc. to table**

Die in diesem Datenblatt enthaltenen Angaben sind typische Werte und keine Zusicherung von Eigenschaften. Änderungen vorbehalten.  
Data contained in this data sheet is typical and subject to change.